

KUNDENZEITSCHRIFT DER SCHÄRER + BECK AG  
BAD\* WOHNEN\* SANITÄR\* HEIZUNG\*  
INDUSTRIESTRASSE 55 | 6312 STEINHAUSEN ZG  
WWW.SCHAERERBECK.CH

sb  
schärer  
beck.

# MASTERPLÄNE FÜR TRAUMBÄDER

AUSGABE 2021/2

Kleine Bäder  
ganz gross



## Klein, kleiner – ein Schmuckstück



Liebe Leserin, lieber Leser

Es gibt diesen Raumeffekt in den modernen Märchen unserer Zeit. Vielleicht erinnern Sie sich auch an diese Filmszenen: Mary Poppins macht ihre kleine Reisetasche auf und zaubert – ein Stück ums andere – das komplette Mobiliar für ihr Zimmer hervor, inklusive Stehlampe und Garderobenständer. Dasselbe geschieht bei den Campingzelten in den berühmten Harry-Potter-Filmen: von aussen ein Zweimannzelt, von innen ein Palast. Doch während in der Fiktion Magie im Spiel ist, zaubern wir Badarchitekten von Schärer + Beck die wahren Raumwunder der Realität mit einer sehr geschickten Planung und vielen professionellen handwerklichen Tricks.

Schön, wer einen grossen Raum zum Badraum machen kann. Ein Durchschnittsbad in der Schweiz hat allerdings eine Fläche von um die 7 m<sup>2</sup>. Sehr verbreitet sind Familienbäder, die weniger als 3–4 m<sup>2</sup> gross sind. Eines ist klar: Je weniger Platz zur Verfügung steht, desto mehr Präzision und Sachverstand müssen wir Badplaner aufbieten, um am Ende für alle Familienmitglieder einen Wohlfühlort zu kreieren. Eine freistehende Badewanne in einem Fabrikloft zu inszenieren, macht Eindruck. Die höchste Form der Kunst ist aber für uns, aus einem Kleinstbad ein Schmuckstück zu machen.

Besuchen Sie uns – Schärer + Beck AG, seit über 20 Jahren dem Plus für die Badarchitektur verpflichtet.



Stefan Schärer

Markus Pfyl

# INHALT

Das Traumbad  
als Lebensraum



S. 06

Das Runde  
muss ins Eckige



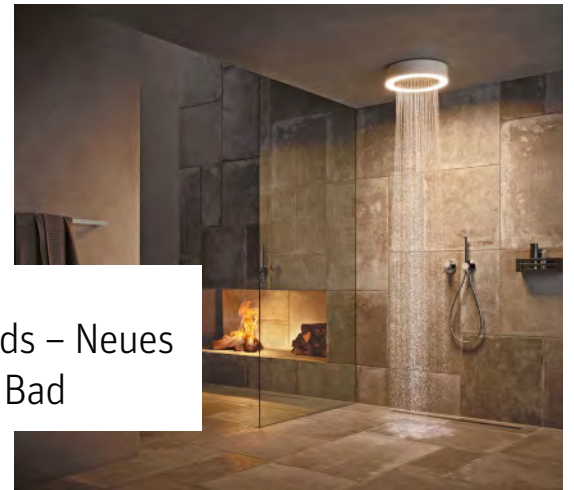
S. 12

Aus 2× klein  
wird 1× gross



S. 16

Trends – Neues  
fürs Bad



S. 22

## Konzeptbäder

Das Traumbad als Lebensraum S. 06

Das Runde muss ins Eckige S. 12

## Umbauprojekt

Aus 2× klein wird 1× gross S. 16

## 5 Fragen

Aus Ideen Badkonzepte machen S. 20

## Trends

Neues fürs Bad S. 22

## BadeWelten-Win

Gewinnen Sie ein Geberit AquaClean Sela S. 31



Mit diesem QR-Code (Quick Response) gelangen Sie direkt auf die BadeWelten-Website: [www.badewelten.ch](http://www.badewelten.ch). Voraussetzung ist ein Smartphone sowie eine App, die QR-Codes lesen kann.

printed in  
switzerland



**Impressum 2021/2**  
**Verantwortlich:** GTW Genossenschaft  
**Konzept & Design:** aorta.design  
**Redaktion & Text:** Caroline Gommel  
**Fotografie:** timoschwach.com (S.06-11)  
**Produktion & Druck:** staempfli.com

# Kleine Bäder ganz gross

Ganz egal, ob Ihr neues Bad auf 30 oder 3 m<sup>2</sup> entstehen soll: Ihr Traumbad ist für uns Badarchitekten von Schärer + Beck ein Ansporn zum Optimum.





## Geben Sie Ihr Badprojekt in Meisterhand.

Wenn es um ein neues Traumbad geht, dann macht ein knappes Raumangebot so manchen Bauherrn mutlos. Doch mit dem Know-how und der Erfahrung unserer Badarchitekten werden auch sehr enge Grundrisse zu echten Wohnräumen, bei denen Sie jeden Zentimeter nutzen können und lieben werden. Wir Badplaner kennen den Markt, die Technologien und die Lösungen genau. Wir wissen, welche Produkte besonders platzsparend sind und wie man in Miniräumen maximale Bewegungsfreiheit und viel Stauraum zaubern kann. Mit professionellen Kniffen – etwa einer intelligenten Raumaufteilung und den passenden Badmöbeln – schaffen wir das Upgrade vom Minibad zum Schmuckstück.

### **Mit BadeWelten von der ersten Idee bis zur Inbetriebnahme**

Ob Minibad oder Wellnessstempel – es lohnt sich in jedem Fall, Badprojekte von Anfang an in die Hände von Fachleuten ganz in Ihrer Nähe zu geben. Vertrauen Sie uns Badarchitekten und Sanitärfachleuten von Schärer + Beck Ihren Traum vom neuen Bad an. Bereits in einem ersten Beratungsgespräch können Grenzen überwunden werden, und Vorstellungen nehmen konkrete Gestalt an. Denn wir verfügen über bestens ausgebildetes Fachpersonal mit Kreativität, Planungskompetenz und umfassender Kenntnis der Innenarchitektur und der Sanitärtechnik. Unsere Badprofis kennen die neuesten Produkte und den Markt genau.

VON DER  
INSPIRATION  
ZUR IDEE.  
VON DER  
PLANUNG ZUR  
VOLLENDUNG.

Dürfen wir Ihnen unsere Ideen und Konzepte zu Ihrem ganz individuellen neuen Bad vorstellen? Kontaktieren Sie uns!

T. 041 289 10 89



**SCHÄRER + BECK AG**

INDUSTRIESTRASSE 55  
6312 STEINHAUSEN ZG

INFO@SCHAERERBECK.CH  
WWW.SCHAERERBECK.CH



Konzeptbad

# Das Traumbad als Lebensraum

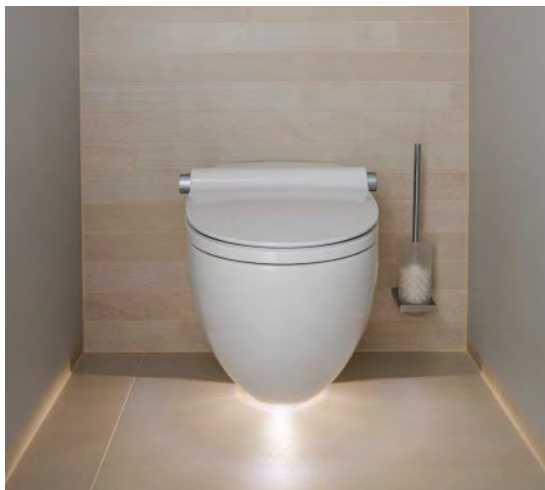
Warum immer in Funktionen denken?  
Hier werden Leben und Baden zu  
einem Wohlfühlraum.



# Konzeptbad



Funktion on demand:  
Bett – Bad – Schrank  
und wieder zurück.



Ruhe finden im  
Dusch-WC-Separee.  
Nichts geht über die  
eigene Privatsphäre.





Die ergonomische Platzierung der Waschtischmöbel erlaubt kurze Greifwege und viel Beinfreiheit.



### **Swipe und weg**

Es ist fast wie auf dem iPad: Ein Swipe, und die Schiebetür ist weggewischt. So kann man in diesem Interieur morgens nach dem Aufwachen einfach seinen Horizont erweitern und mit einer Wischbewegung die Wand zum Badezimmer verschwinden lassen. Dann verschmelzen Schlafbereich und Bad zu einem grossen Lebensraum. Die traditionelle japanische Architektur macht es mit ihren mobilen Papierwänden – den Shoji – vor. Bewegliche Wände sorgen dafür, dass sich Ausblicke ändern und die Energie fließen kann. Bei diesem Bad unterm Dach wurde der gesamte Raumkomplex mit seinen Schrägen und Giebeln genutzt, um eine einmalige Wohnlandschaft zu kreieren, die den Schlaf- und Badbereich variabel integriert. Wer kann da noch von einem klassischen «Badezimmer» sprechen?!

### **Panta Rhei – alles fließt**

Bei Arbeitsprozessen spricht man oft vom Workflow – einem fließenden Übergang von einem Handgriff zum anderen. Das kann man ohne Weiteres auf den Wohn- und Lebensraum übertragen. Wer wie in unserem Beispiel ein exklusives, dem Schlafzimmer angegliedertes Bad besitzt, spart sich umständliche Wege in spärlicher Bekleidung über den kühlen Korridor. Insbesondere jene, die nach dem Duschen zuerst Kleid oder Pullover über den Kopf ziehen und dann wieder zum Kosmetikspiegel zurückkehren, um Puder und Lippenstift aufzutragen, schätzen diesen Luxus. Passend zum durchaus «ergonomischen» Bauplan wurde in unserem Beispiel auch die Anordnung der Einrichtung nahezu barrierefrei gestaltet: Das schwebende Waschtischmöbel – das gleichzeitig als Sideboard dient – erlaubt kurze Greifwege und viel Beinfreiheit.



# Konzeptbad



Klar definierte  
Ruhepole definieren  
den offenen Raum.



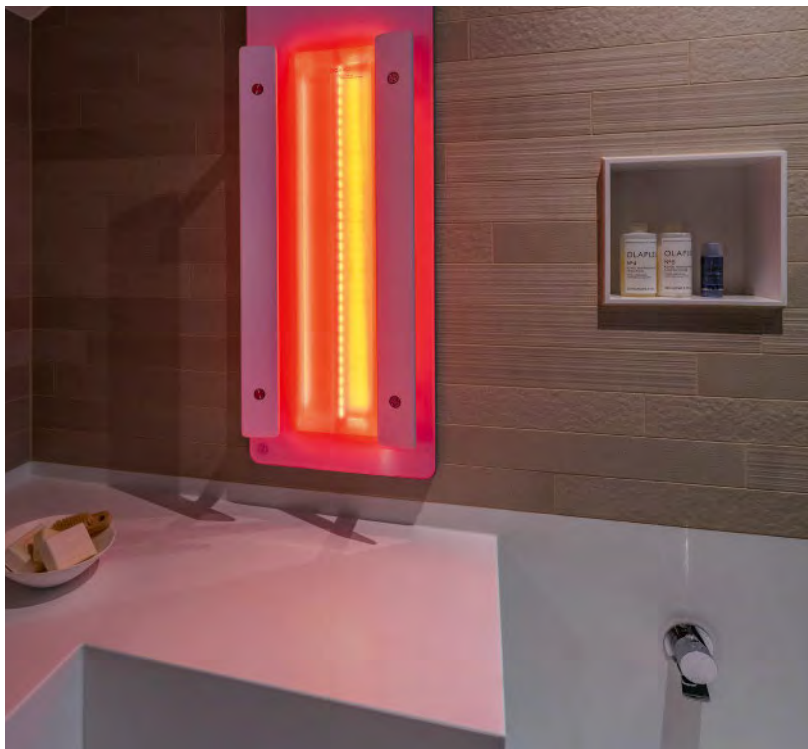
## **Baden wie die Insel im Fluss**

Wo so viel offen ist, braucht man klar definierte Ruhepole – auch als Blickfänge. Das hat man in diesem Bad an der jeweiligen Stirnseite des Dachstuhls realisiert. Hier sind die beiden Hauptattraktionen des Raumes – Badewanne und Duschbereich – spiegelbildlich zueinander untergebracht. Auf der Fensterseite präsentiert sich über die komplette Raumbreite ein Aufbau mit erhöhter Ebene und komplett eingelassener Badewanne, die erst auf den zweiten Blick sichtbar wird. Der Einstieg wird über zwei Stufen erreicht. Hohlräume werden zu Regalnischen, Auflageflächen dienen als Sitzgelegenheiten mit Platz für bequeme Kissen, schöne Objekte oder Flaschen mit Essenzen. Wer hier ein Bad nimmt, fühlt sich geschützt und geborgen – im offenen Raum.

## **Duschen, Trocknen und Ruhen**

Zur zeitlosen Eleganz des Interieurs gehören eine klare Linienführung, die sich bis in die Armaturen fortsetzt, sowie eine gute Lichtplanung mit hinterleuchteten Vorwänden und eingebauten Deckenspots. Dieses Konzept zieht sich durch den Raum auch in das durch eine Glaswand abgetrennte Dusch-Separée auf der gegenüberliegenden Raumseite. Die Dachschräge wurde hier geschickt für eine Liege- und Ablagefläche genutzt. Im vorderen Bereich kann auf Stehhöhe geduscht werden. Neben der Handbrause an der Wand versteckt sich mittig an der Decke eine grosse Regendusche, die das besondere Entspannungsmoment des Tages verleihen kann. Wer sich nach einer solchen Wohltat auf der Ruhebänk niederlässt, könnte tief entspannt direkt einschlafen. Gut, dass es nur wenige Schritte bis zum Bett sind. ⑩

Die Wellnesskabine  
ist das Highlight  
im Bad, weil sie die  
gesundheitlich  
wohltuenden  
Komponenten von  
Dampfbad und  
Infrarotwärme vereint.



**Möbelwaschtisch** master . talsee  
**Spiegelschrank** pure intus 16 . talsee  
**Wandarmatur** Citterio E . AXOR  
**Garnituren** Edition 400 . KEUCO  
**Badewanne** pearl . talsee  
**Duschsystem** ShowerSelect . AXOR  
**Regenbrause** ShowerSolutions . AXOR  
**Infrarotelement** Lissabon . RepaBad  
**Dampfdusche** Dampf- und Solebad . RepaBad  
**Dusch-WC** P2 . LaPreva





Konzeptbad

# Das Runde muss ins Eckige

Im Gästebad herrscht  
meist eine strenge Enge.  
Wo Platz fehlt, lockert  
das Formenspiel auf.



Minimalismus  
mit dem  
gewissen Etwas.

## **Kreise ziehen: sparsam und effektiv**

Was eigentlich eine alte Fussballweisheit ist, lässt sich heute mühelos als Designgrundsatz festschreiben: Das Runde kann durchaus ins Eckige – vor allem bringt es Dynamik in strenge Räume. Für die Gestaltung kleiner Bäder bedeutet das: Runde Objekte und Elemente kontrastieren die Geometrie des Raumes. In unserem Beispiel ist die organische Form sparsam, aber effektiv eingesetzt. Der Papierhalter hängt als kleiner Kubus an der Wand, das WC ist kreisrund. Die fast quadratische Duschkabine beherbergt runde Wandarmaturen, daneben Waschbecken und Spiegel in Kreisform. So nimmt das Formenspiel dem durchgängig dunkel gefliesten Raum die Strenge und verhindert, dass man in den Laufwegen schmerzhaft aneckt.

## **Beton ist der neue Marmor**

Stil und Geschmack sind dem Wandel der Zeit unterworfen und damit auch die Grundsätze der Gestaltung. Noch im letzten Viertel des 20. Jahrhunderts pflegte man in klaustrophobisch engen Räumen möglichst kleinformatige bunte Mosaik an Wand und Boden zu kleben. Im modernen Design setzt man auf grosse Fliesenformate, dunkle Farben und eine industrie-architektonische Anmutung. Das schafft Klarheit im Ausdruck. Wo früher Marmor gelegt wurde, werden heute aufwendige Betonoberflächen gegossen. In unserem Bad wird jedoch zur Betonoptik eine Zutat beigemischt, die aus einem farblosen Material ein lebendiges Ambiente hervorzaubert: Die Betonfliese ist sehr dezent und natürlich «marmoriert» und strukturiert. Diese kleine Prise ist hier das Salz in der Suppe und entscheidend dafür, dass der Raum lebendig wirkt. 11



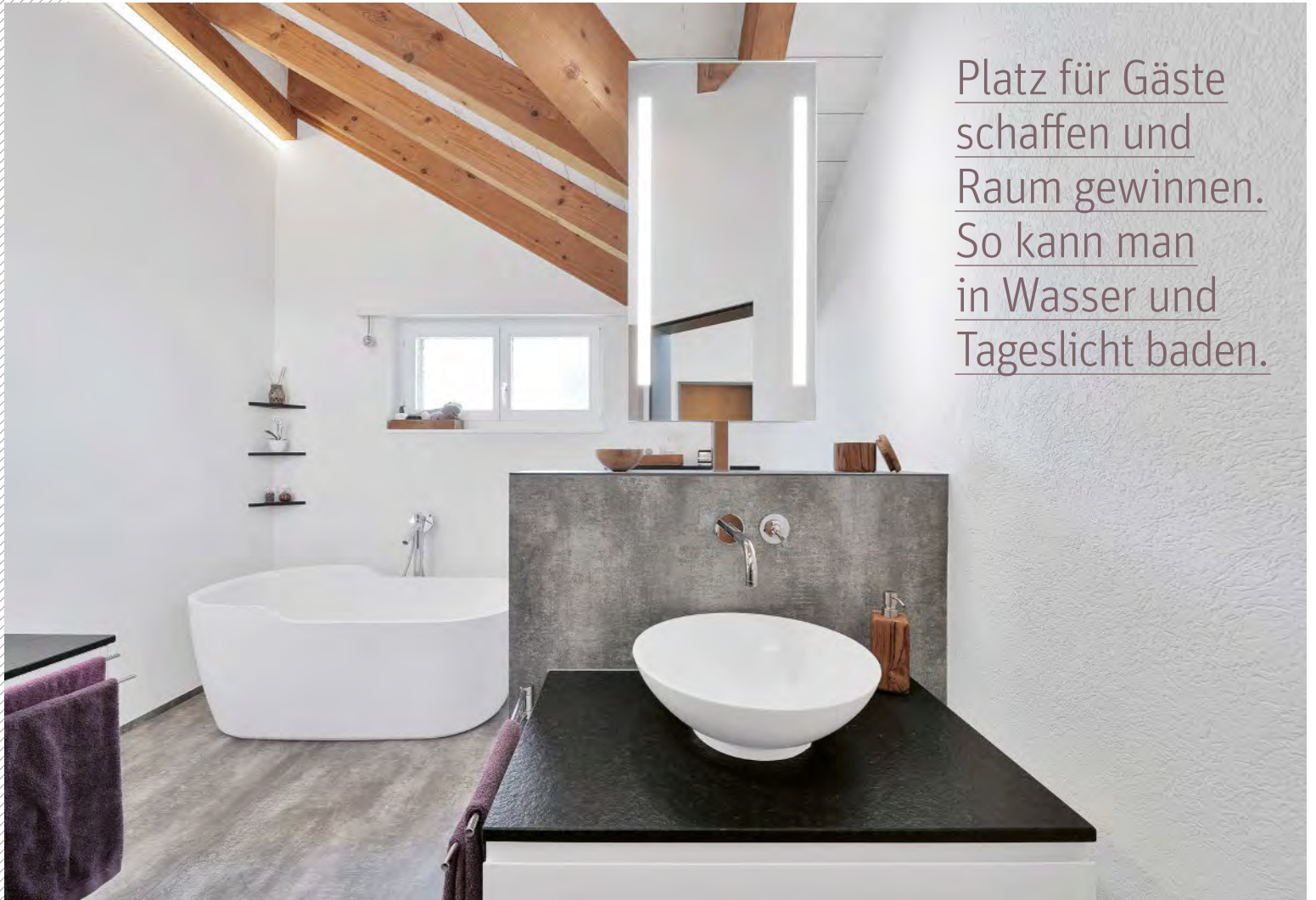
Nuancen entscheiden  
über Tristesse oder  
Noblesse.



**Waschtisch | WC | Badaccessoires VAL . Laufen**  
**Waschtischarmatur PURE . arwa**  
**Duschfläche LAUFEN PRO MARBOND . Laufen**  
**Kopf, Handbrause und Mischer PURE . arwa**  
**Lichtspiegel FRAME25 . Laufen**  
**Drückerplatte TECESquare . Laufen**

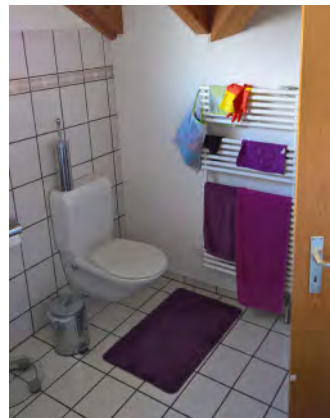


# AUS 2× KLEIN WIRD 1× GROSS



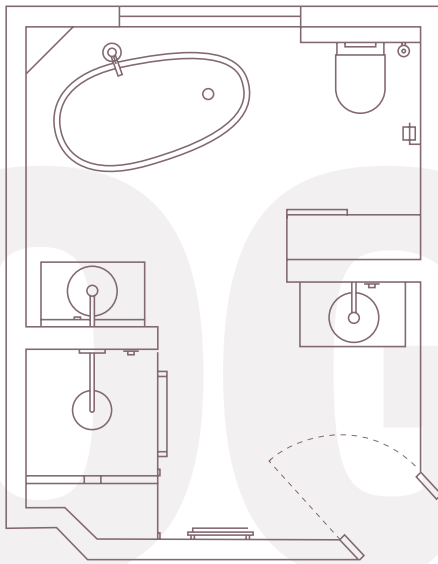
Platz für Gäste schaffen und Raum gewinnen.  
So kann man in Wasser und Tageslicht baden.

## VORHER





## DAS MASTERBAD

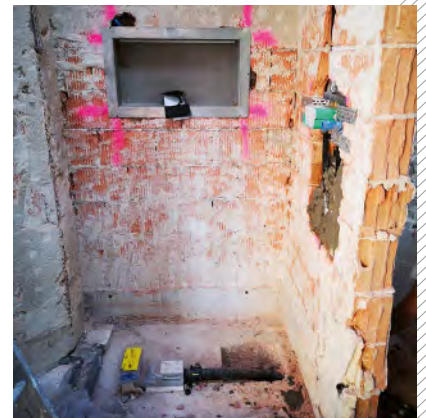


## DAS KONZEPT

### Die richtigen Voraussetzungen schaffen

Wenn die Kinder ausziehen, gibt es auf einmal Platz im Haus. Bei den Auftraggebern unseres Umbauprojekts war das so, und das Ehepaar wünschte sich, aus den beiden kleinen Badezimmern im oberen Wohnbereich ein geräumiges Bad exklusiv für sich zu gestalten. Aber wo sollten dann die Gäste duschen? Den Badarchitekten gelang es, die Voraussetzungen für eine Dusche im Gäste-WC im Erdgeschoss zu schaffen, indem sie eine Wand zulasten der benachbarten Waschküche versetzten. Es entstand der ausgefeilte Plan für ein kleines feines Gästebad, und damit war der Weg frei für das ganz private grosszügige Traumbad im Obergeschoss. Allerdings gab es ganz konkrete Anforderungen, die nicht zur Diskussion standen: eine grosszügige Dusche mit Sitzmöglichkeit und eine frei stehende Badewanne mit Tageslicht sowie zwei Waschtische mit Aufsatzbecken.

## DER PROZESS

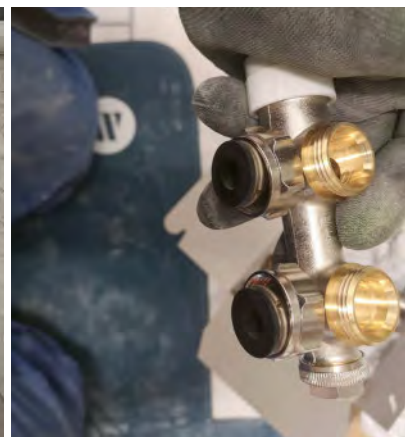
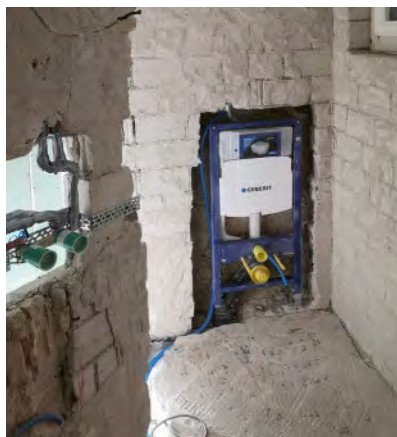


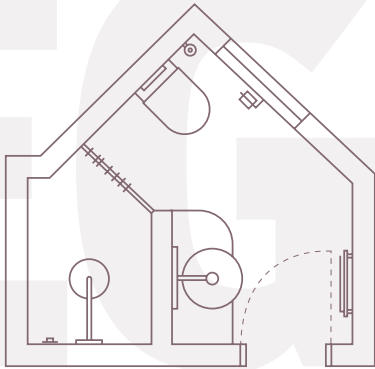


VORHER



DER PROZESS






Die gleichen Materialien  
in beiden Bädern  
erzeugen dieselbe  
Stimmung: Natürlichkeit,  
Individualität und  
Komfort für Bewohner  
und Gäste.



### Ein Traumbad – zwei Träumer

Jeder Mensch stellt andere Anforderungen an sein ideales Bad. Der eine braucht Stauraum am Waschtisch, dem anderen genügt eine kleine Ablage. Der eine möchte eine gute Ausleuchtung für die Kosmetik, der andere ein Wohlfühlambiente für das Feierabendbad. Unsere Badarchitekten haben daher zunächst eine Symmetrie im Grundriss ermittelt, um zwei unterschiedliche Bereiche zu spiegeln und dennoch einen harmonischen Gesamteindruck zu erzielen. So wurden die beiden einzelnen Waschtische in der Mitte des Raums platziert. Die Partner haben jetzt ihre je eigene Ausstattung mit spezieller Schubladeneinteilung und Steckdosenanordnung. Somit können sie sich weiterhin von ihren Waschtischen aus in die Augen schauen. Das WC wird diskret hinter der Waschtisanlage versteckt, die freistehende Badewanne lugt – halb verdeckt – hervor und lädt zum Entspannen ein. 



**Wannenmischer** Uno . AXOR  
**Waschtischarmaturen** Uno . AXOR  
**Duscharmaturen | Kopfbrause** One . AXOR  
**Badmöbel** Master . talsee  
**Spiegelschränke | Lichtspiegel** Level . talsee  
**Duschrinne** Cleanlinie . Geberit  
**Drückerplatte** Sigma 70 . Geberit  
**WC** Kartell . Laufen  
**Trennwände** Mistral . Swissdouche  
**Heizkörper** Vitalo Bar . Zehnder

# Aus Ideen Badkonzepte machen

BAUHERR

Christian Schoch

Christian Schoch ist frisch gebackener stolzer Wohnungsbesitzer. Allerdings lässt die vorhandene Struktur seiner neu erworbenen vier Wände viele Wünsche offen. Vor allem das Bad bedarf einer kompletten Neugestaltung.



Illustration  
Ramon Cruelles

Manche Pauschalangebote klingen zu gut, um wahr zu sein. So ist es meistens auch. Bei einem Badumbau muss man sich auf realistische Kalkulationen und Planungen verlassen können.

— **Warum war das Bad Ihr erstes Umbauprojekt in Ihrer Wohnung?**

Für mich muss das Bad ein massgeschneiderter Wohnraum sein, in dem ich mich wohlfühle. Das alte Badezimmer war ein reiner Funktionsraum: altmodisch, eng und technisch sehr veraltet. Ein umfassender Umbau war unvermeidbar.

— **Sie haben einen professionellen Badplaner beauftragt. Nach welchen Kriterien haben Sie ihn ausgewählt?**

So ein Projekt soll doch richtig gut werden. Mit einem anonymen Anbieter – womöglich noch aus dem Ausland – ist das aus meiner Sicht schwierig. Mir war wichtig, dass ein Betrieb aus meiner Region den Auftrag bekommt und ein kompetenter Ansprechpartner die Verantwortung übernimmt.

— **Ihre Wahl ist auf einen BadeWelten-Partner gefallen. Warum?**

Schon beim ersten Telefonat mit dem BadeWelten-Fachbetrieb aus meiner Nachbarschaft konnte ich mich davon überzeugen, dass ich es hier mit Profis zu tun habe. Hier wurde mir genau zugehört und bereits erste Ideen und Lösungsvorschläge wurden angesprochen. Das war sehr inspirierend.

— **Hatten Sie eine Vorstellung davon, wie Ihr neues Bad aussehen sollte?**

Ja, aber mein Traumbad war eigentlich eine Ansammlung einzelner Ideen. Da gab es keinen roten Faden, und in den vorhandenen Räumen war vieles davon auch nicht realisierbar. Mein Badplaner ist da dann ganz professionell rangegangen. Er hat meine Bedürfnisse ganz genau aufgenommen und anhand der Gegebenheiten ein richtig gutes Gesamtkonzept erarbeitet: stilsicher, ergonomisch und schön.

— **Verraten Sie uns das Highlight in Ihrem neuen Bad?**

Ohne Zweifel die Duschkabine NICA von Kermi. Der Badplaner hat die Dusche bei mir in die Ecke verschoben, was dem Raum sehr gut steht. Allerdings wollte ich keinesfalls meine Bewegungsfreiheit einschränken. Die zentrale Trennwand mit Schwingtür von Kermi war die ideale Lösung: viel Platz für den Einstieg, ganz einfach zu reinigen und dabei maximal transparent und elegant.

# Badewelten

DIE BADARCHITEKTEN



# WIR SETZEN AUF STARKE PARTNER

UNSERE  
PREMIUMPARTNER



KEUCO



ELEMENTO  
Heiss begehrt.

*ista*

LAUFEN  
Bathroom Culture since 1892 [www.laufen.com](http://www.laufen.com)



■ GEBERIT

KERMI



zehnder



Geberit

## Neues Highlight in puristischer Ästhetik

Die Waschtische und Spiegelschränke von Geberit ONE überzeugen durch viel Stauraum und Lichtfunktionen für jeden Nutzerwunsch.

Funktionales Bad für den schnellen Frischekick am Morgen oder Wellnessoase für den ruhigen Tagesausklang? Geberit ONE setzt der Gestaltungsfreiheit keine Grenzen und erfüllt jeden Kundenwunsch. Dafür sorgen jetzt neue Waschtischvarianten in unterschiedlichen Grössen. Dem ONE-Konzept entsprechend benötigen die Möbel keine Aussparung für Siphons und verfügen deshalb über ein grosses Platzangebot ohne Hindernisse. Die Keramik besticht durch eine haptisch angenehme, durchgängige Oberfläche ohne störendes Überlaufloch. Dank der Spezialglasur KeraTect ist diese langlebig und pflegeleicht.

Für das besondere Ambiente sorgt der neue Geberit-ONE-Spiegelschrank mit einem auf Tageszeit und Raumnutzung abstimmbaren Lichtkonzept. Dezent in den Spiegelschrank

integriert zaubert das stufenlos dimmbare ComfortLight die passende Lichtstimmung von kontrastreich-hell bis weich-entspannend. Dabei erzeugen vier Lichtquellen ein Setting aus direktem und indirektem, blendfreiem Licht und verleihen dem Bad damit eine jeweils eigene Note. Der Spiegelschrank ist als Auf- oder als Unterputzvariante verfügbar. So entsteht eine dezent akzentuierte Fläche mit harmonischen Übergängen in den Raum.

Das bemerkenswerte Zusammenspiel von Form, Licht und Funktion des Waschplatzes bei Geberit ONE überzeugte auch beim iF DESIGN AWARD 2021, bei dem besonders die Ausstrahlung auf den gesamten Raum hervorgehoben wurde.

[www.badewelten.ch/geberit](http://www.badewelten.ch/geberit)

KEUCO

# Perfekte Symbiose von Wasser und Licht

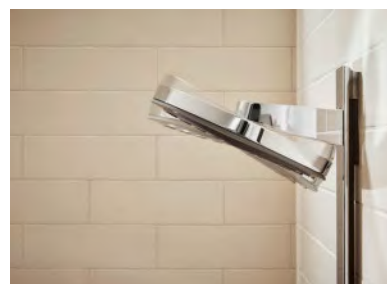
Sinnliches Duscherlebnis  
mit der Duschleuchte  
von KEUCO.



Ein Highlight und Stimmungsmacher ist die KEUCO-Duschleuchte als Kombination aus Deckenleuchte und integrierter, grosser Kopfbrause. Sie macht das Duschen zu einer einzigartigen Inszenierung aus Wasser und Licht. Die Duschleuchte bietet ein besonderes Duscherlebnis für die Sinne, indem sie perfekt die wohltuende Wirkung beider Elemente verbindet. Faszinierend, wie die einzelnen Wassertropfen das Licht der Duschleuchte reflektieren. Gleichzeitig strömt von oben aus der Kopfbrause Wasser über den ganzen Körper, umhüllt ihn wie ein angenehmer Regenschauer – erfrischend und kühlend oder entspannend und wärmend.

Je nach Tageszeit und Stimmung kann die Duschleuchte von Tageslichtweiss bis Warmweiss stufenlos eingestellt und gedimmt werden. Gesteuert wird die KEUCO-Duschleuchte ganz intuitiv über einen Raumtaster. Dabei kann – je nach Stimmung, Situation und Tageszeit – zwischen hellen und dunklen Lichtszenen sowie einem warmen und kühlen Ambiente gewählt werden. In Kombination mit den IXMO-Armaturen ist die Duschleuchte von KEUCO Teil einer modernen Badausstattung, die die Sinne berührt.

[www.badewelten.ch/keuco](http://www.badewelten.ch/keuco)



hansgrohe

## Maximales Duschvergnügen selbst für kleine Bäder

Die neue hansgrohe-Brausenfamilie Pulsify ist platzsparend, individuell und sparsam im Wasserverbrauch.



Morgens mit einer wohligen Dusche vitalisiert in den Tag starten und abends mit einem sanften Brausestrahl den Stress des Tages hinter sich lassen. Das wäre schön! Auch wenn es an Raum oder Budget fehlt, kann dieser Wellnessraum Wirklichkeit werden, denn hansgrohe eröffnet mit der modern designten Brausenfamilie Pulsify ganz neue Perspektiven fürs tägliche Duschbad zu Hause. Ausgestattet mit der mikrofeinen Strahlart PowderRain entsteht unter den hansgrohe-Pulsify-Brausen ein sanfter Wasserregen. Ob im grossen Familienbad des Eigenheims oder im Minibad der Mietwohnung: hansgrohe Pulsify bietet für jeden Raum, jedes Budget und jeden Geschmack das optimale, individuelle Duscherlebnis.

[www.badewelten.ch/hansgrohe](http://www.badewelten.ch/hansgrohe)

Unter der 260 mm grossen Kopfbrause der Pulsify Showerpipe mit verstellbarem Winkel lässt es sich nach einem stressigen Arbeitstag ausgiebig entspannen. Direkt an der Armatur werden die Strahlarten einfach per Knopfdruck variiert oder wird das Wasser auf die Handbrause umgestellt. Im ShowerTablet-Thermostat sind jedoch nicht nur die Steuerung für Temperatur und Wasservolumen integriert. Die über 40 cm grosse Ablagefläche dient gleichzeitig als Stauraum für Duschgel, Shampoo und quasi auch als «Parkplatz» für die Handbrause.

Mit den drei verfügbaren Oberflächen Chrom, Mattschwarz und Mattweiss lässt sich hansgrohe Pulsify ideal mit ergänzenden Produkten an Waschtisch und Wanne kombinieren, insbesondere mit der hansgrohe-Vivenis-Armaturenlinie.



## ELEMENTO

## Badetücher wärmen und Energie sparen

Das ELEMENTO Lift & Coast-System senkt den Energieverbrauch massiv.

Der digitale ELEMENTO-Badetuchwärmer sieht gut aus und spart auch noch jede Menge Energie – dank dem ELEMENTO Lift & Coast-System (L&C). Dieses System muss man sich wie ein Mehrganggetriebe bei einem Fahrzeug vorstellen: Beim Beschleunigen wird bekanntlich viel Leistung aufgewendet. Sobald die Zielgeschwindigkeit erreicht ist, schalten wir dann in einen höheren Gang und können das Tempo mit geringem Energieaufwand halten.

Die digitale Steuerung des ELEMENTO beginnt bereits kurz vor Erreichen der Zieltemperatur damit, die Leistung zurückzunehmen, sodass die Oberflächentemperatur nicht überschwingt. Um die gewählte Oberflächentemperatur zu halten, wird nur noch so viel Energie aufgewendet wie nötig. Damit wird die Reaktionszeit der Wärmeabgabe an den Raum wesentlich erhöht und der Energiebedarf gesenkt.

[www.badewelten.ch/elemento](http://www.badewelten.ch/elemento)



## Kaldewei

## Neue Trendfarben fürs Bad

Die Kaldewei-Schale Miena in vier lebendigen Farbdesigns.

Sweet Love, Soft Touch, Deep Dream sowie Navyblue matt heissen die neuen Trendfarben von Kaldewei. Waschtische wie das Modell Miena sind so in facettenreichen Designs verfügbar. Die Pink-, Mint-, Blau- und Petroltöne eignen sich ideal für alle, die das Bad zu einem exquisiten Wohlfühlort mit Charakter machen wollen. Zusammen mit der Coordinated Colours Collection 2021 setzen die Trendfarben neue Massstäbe in den Bereichen Farbharmonie und Wertigkeit.

Alle Farben erhalten serienmässig durch den Kaldewei-Perl-Effekt eine schmutzabweisende Veredelung, was die Reinigung noch leichter macht – für mehr Hygiene im Handumdrehen. Dank der langlebigen Stahlemaille werden die Waschschalen so zu beständigen Schmuckstücken, denen auch eine durchgängige Nutzung nichts anhaben kann.

[www.badewelten.ch/kaldewei](http://www.badewelten.ch/kaldewei)





Zehnder

## So schön kann Wärme sein

Zehnder Designheizkörper für das Badezimmer.

In keinem anderen Raum spielt Wärme eine so zentrale Rolle wie im Badezimmer. Die Badheizkörper vom Schweizer Raumklimaspezialisten Zehnder sorgen für angenehme Temperaturen im Badezimmer und sehen noch gut aus.

Der Designheizkörper Zehnder Ribbon glänzt nicht nur durch seine puristisch-moderne Form, sondern auch durch seine Funktionalität. Die grosszügigen Aussparungen bieten besonders viel Platz für Hand- und Badetücher – ideal fürs Familienbad.

RUNTAL FOLIO GLASS ist der Premium-Designheizkörper von Zehnder. Er vereint innovative Heizkörpertechnologie mit raffinierter und zugleich klarer Formgebung. Auf seiner Glasoberfläche können bis zu zwei elegante Handtuchhalter positioniert werden: Angenehm vorgewärmte Handtücher sind garantiert.

[www.badewelten.ch/zehnder](http://www.badewelten.ch/zehnder)

Duravit

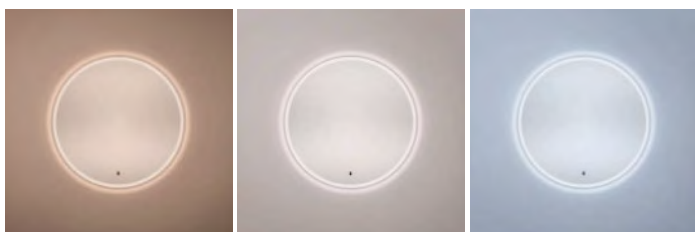
## Die neue Komplettbadserie

D-Neo ist der perfekte Begleiter für jeden Lifestyle und alle Facetten des Lebens.

Die Komplettbadserie D-Neo des belgischen Designers Bertrand Lejoly bietet neben Keramiken auch hochwertige Möbel, vielfältige Wannenoptionen und die passende Armaturenreihe. Die klare Formgebung schafft Freiräume und gibt der Entfaltung des individuellen Stils Designelemente an die Hand, die weit mehr als nur Funktionalitäten abbilden. Damit kann jedes Bad individuell gestaltet werden, in bester Qualität und zu einem attraktiven Preis. Von Waschtischen, Möbel- und Einbauwaschtischen über Handwaschbecken und Aufsatzschalen präsentiert sich die Vielfalt von D-Neo. Alle WC sind mit Duravit-Rimless®-Technologie ausgestattet und erzielen perfekte Spülergebnisse. Eines der vielen Highlights ist die freistehende Wanne aus DuraSolid® in samtiger Optik und Haptik.

[www.badewelten.ch/duravit](http://www.badewelten.ch/duravit)





talsee

## Zu jeder Zeit im richtigen Licht erscheinen

Rund um den Tag: der neue Spiegel around von talsee.

Bei der täglichen Pflege kommt es darauf an, sich selbst ins richtige Licht zu setzen. Der neue around von talsee spiegelt den Tagesablauf wider und unterstützt ihn mit dem jeweils passenden Licht. Er ist mit drei vorprogrammierten Lichtszenen ausgestattet: für jede Tageszeit oder für jede Stimmung die passende Weisslichtfarbe. Diese kann zusätzlich in der Helligkeit stufenlos reguliert werden. Das Licht und alle Funktionen werden berührungslos per Sensor betätigt. Zwar ohne Ecken und Kanten, aber keinesfalls eintönig und belanglos – das ist around. Der runde Spiegel von talsee besitzt ein schlichtes Design und integriert sich damit mühelos in jeden Badezimmerstil. Als schlichteste Variante gibt es den Rundspiegel around auch ohne Licht.

[www.badewelten.ch/talsee](http://www.badewelten.ch/talsee)

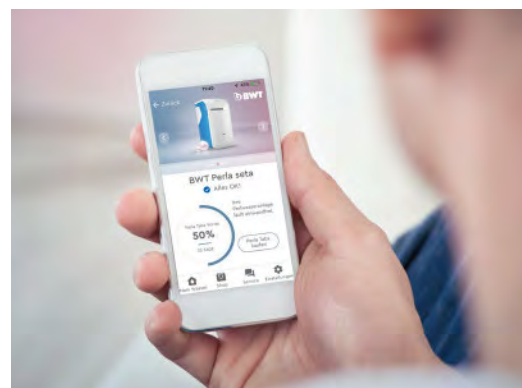
BWT

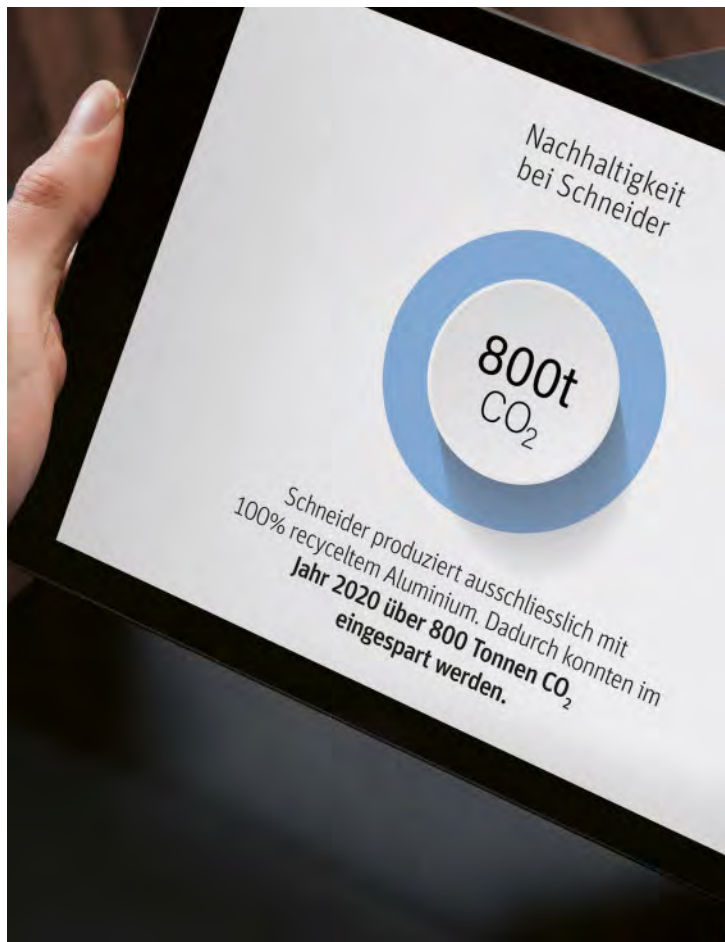
## Aufbruch in eine neue Komfortära

Die neue Generation der BWT-Perlwasseranlagen verwandelt hartes Wasser in seidenweiches Perlwasser.

Mit BWT-Perlwasser geniessen Sie weiches Wasser auf Ihrer Haut, schützen Ihre Geräte und Armaturen und senken den Verbrauch von Wasch- und Reinigungsmitteln sowie Pflegeprodukten um bis zu 50 Prozent. Seidenweiches BWT-Perlwasser macht die Haut zarter, geschmeidiger und die Haare noch glänzender. Dank dem weichen Wasser in der Waschmaschine werden auch die Handtücher und der Bademantel noch flauschiger. Das weiche BWT-Perlwasser mindert Kalkablagerungen in der Hauswasserinstallation und erhöht somit den Schutz aller angeschlossenen Geräte. Die Kalkfleckenbildung wird reduziert, Armaturen und Oberflächen erstrahlen. Nicht zuletzt entlasten Sie damit auch die Umwelt und Ihren Geldbeutel.

[www.badewelten.ch/bwt](http://www.badewelten.ch/bwt)





Schneider

## Der kleinste Fussabdruck im Bad

Wie Schneider über 800 Tonnen CO<sub>2</sub> einspart.

Der Spiegelhersteller W. Schneider+Co. AG zeigt, wie man bereits bei der Herstellung einen wesentlichen Beitrag zur Erhaltung der Ressourcen und zum Schutz der Umwelt leisten kann. Alle Spiegelschränke und Lichtspiegel von Schneider sind aus Aluminium gefertigt. Das Material ist endlos recycelbar und zeichnet sich durch Langlebigkeit, Stabilität und eine Vielzahl weiterer positiver Eigenschaften aus. Schneider ist der erste Schweizer Spiegelschrankhersteller, der ausschliesslich recyceltes Aluminium für all seine Produkte einsetzt sowie anfallendes Restaluminium recycelt und Farbpulver wiederverwendet. So entstehen beste Lichtlösungen für das Badezimmer und ein herausragender Beitrag für den Umweltschutz. Das Unternehmen konnte im Jahr 2020 über 800 Tonnen CO<sub>2</sub> einsparen.

[www.badewelten.ch/schneider](http://www.badewelten.ch/schneider)

Villeroy & Boch

## Die Wirbelkraft, die Wasser spart

Mit TwistFlush präsentiert Villeroy & Boch eine neue Spültechnologie.

TwistFlush ist die neue WC-Spülung, die ein optimales Spülergebnis sicherstellt. Mit maximaler Wirbelkraft bei gleichzeitig geringem Wasserverbrauch spült TwistFlush fast alles weg und ist dabei, dank dem kontrolliert aufgebauten Wasserwirbel, besonders leise. Die extraglaten Wände des konisch geformten Beckens sorgen dafür, dass kaum etwas haften bleibt. Den Rest erledigt die starke Spülung. Das randlose Becken und die innovative CeramicPlus-Oberfläche, die Schmutz und Kalk abperlen lässt, erleichtern die Reinigung. Optional gibt es das WC auch mit Antibac, einer Oberflächenveredelung mit antibakteriellen Silberionen, die das Bakterienwachstum um 99,9 Prozent hemmt.

Die innovative Spültechnologie ist für alle WC der neuen Kollektion Subway 3.0 erhältlich.

[www.badewelten.ch/v&b](http://www.badewelten.ch/v&b)





arwa

## Der Inbegriff von Stil

Schlanker und sanfter erstrahlt arwa-class von Similor im neuen Design.

Klassische Produktdesigns begeistern die Interiorwelt immer wieder aufs Neue. Für Similor ist das Grund genug, die überarbeitete Badarmaturreihe arwa-class ins Rampenlicht zu rücken und einige ihrer Besonderheiten hervorzuheben. Ein schlankeres Design, eine sanftere Ausstrahlung und doch unverkennbar arwa-class. So präsentiert sich das Redesign der Badarmaturreihe, die seit vielen Jahren über eine treue Fangemeinde verfügt.

Eines der Highlights ist der Bügelgriff, der den Armaturen ihren unverwechselbaren Charakter verleiht und sich angenehm bedienen lässt. Damit sich zu jedem Waschtisch auch der passende Waschtischmischer findet, umfasst das arwa-class-Sortiment unterschiedliche Ausführungen. Zusätzlich stehen Modelle für die Badewanne und für die Dusche zur Verfügung. Der Austausch von alten Armaturen wird häufig unnötig lang hinausgezögert, weil man bauliche Anpassungen sowie entsprechende Aufwände und Kostenfolgen befürchtet. Diesem Umstand hat Similor beim Redesign von arwa-class Rechnung getragen und die Armaturen bewusst auf einen einfachen Austausch ausgelegt. So sind die neuen Wandarmaturen mit den Anschlussdistanzen von 153 mm und 120 mm sowie mit oder ohne Verschraubungen erhältlich. Sämtliche arwa-class-Armaturen sind neu mit einer Ecototalpatrone mit integrierter Mengen- und Temperaturbremse ausgestattet und sparen damit Wasser, Energie und Kosten.

Wichtiger Hinweis: Ab dem 1. Januar 2022 heissen die Armaturen Class und werden unter der Marke LAUFEN vertrieben.

[www.badewelten.ch/arwa](http://www.badewelten.ch/arwa)



V-ZUG

## Clever und ökologisch waschen

V-ZUG erreicht mit der AdoraWaschen V6000 mit Wärmepumpe auf Anhieb die Bestklassierung.

Die Waschmaschine AdoraWaschen V6000 mit Wärmepumpe von V-ZUG erreicht nach Einführung der neuen Energieverbrauchskennzeichnung auf Anhieb die Bestklassierung in der Energieeffizienz- und Schleudereffizienzklasse und gehört damit zu den ressourceneffizientesten Geräten ihrer Klasse. Die V-ZUG-Adora-Waschmaschinen sparen mit der Eco-Funktion bzw. mit verschiedenen EcoHybrid-Stufen Wasser und Energie. Dank dem V-ZUG-Eco-Management ist der Verbrauch jedes einzelnen Waschgangs klar ersichtlich. OptiTime ist eine intelligente Startaufschubfunktion, welche die zur Verfügung stehende Zeit optimal nutzt, um noch ökologischer zu waschen. Auch Waschmittel lässt sich sparen – mit OptiDos dosiert die AdoraWaschen V6000 automatisch und präzise das Waschmittel.

[www.badewelten.ch/vzug](http://www.badewelten.ch/vzug)

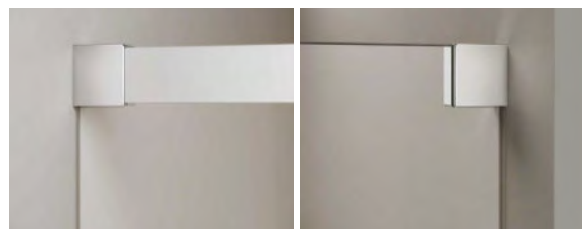
Kermi

## Das pure Duschgefühl

NICA ist jetzt in allen Ausführungen ganz pur erhältlich – ohne Wandprofil.

Alle Bauformen der Serie NICA von Kermi, auch die Walk-in- und Badewannenlösungen, gibt es nun ganz pur ohne Wandprofil. Die NICA-Duschkabinen überzeugen bereits in verschiedenen Ausführungen mit raumsparender Leichtigkeit. Jetzt werden die individuell auf Mass gefertigten Elemente lediglich oben durch eine edle verchromte Wandbefestigungen gehalten. So vermittelt NICA ein einzigartig pures Gefühl. Schwellenlos installiert ist NICA bodeneben begehbar. Die Gleittürsegmente sind zur leichten Reinigung nach innen schwenkbar. Und eines haben alle gemein: den unvergleichlichen Gleittürkomfort durch den serienmässigen Soft-Open- und Soft-Close-Mechanismus. NICA überzeugt in Preis und Leistung, mit geradlinigem Design, einzigartigen Funktionen und einer enormen Variantenvielfalt.

[www.badewelten.ch/kermi](http://www.badewelten.ch/kermi)





ista swiss ag

## Eine App, die verbindet

ista HelloApp – einfache Digitalisierung  
bei niedrigen Investitionskosten.

ista Hello ist eine neue Serviceplattform, die alle wichtigen Daten rund um die Immobilie online verfügbar macht. So entsteht eine Übersicht, die jederzeit und für jeden Beteiligten zugänglich ist. Die ista HelloApp ist einfach in der Nutzung und verbindet Verwaltungen, Mieter und Immobilie unkompliziert miteinander. Im Falle von Reparaturen oder Wartungen im Haus können beispielsweise Verwaltungen schnell und geschickt mit Mietern und Handwerkern in Kontakt treten.

Die ista HelloApp ist ideal für den Mieter von heute, der eine moderne und effiziente Kommunikation innerhalb seines Wohnhauses erwartet. Ihre nützlichen Funktionen erleichtern den digitalen Zugriff auf Dokumente und verbessern den Austausch zwischen Mieter und Hausverwaltung.

[www.badewelten.ch/ista](http://www.badewelten.ch/ista)

**Badewelten**   
DIE BADARCHITEKTEN

GEWINNEN SIE EIN  
GEBERIT AQUACLEAN  
DUSCH-WC IM WERT  
VON CHF 3'160.–

UVP PREIS INKL. MWST, LIEFERUNG UND INBETRIEBNAHME  
EXKL. BAULICHE MASSNAHMEN, STROM-, WASSER- SOWIE DIE NÖTIGEN ANSCHLÜSSE  
MÜSSEN VORHANDEN SEIN. BITTE MONTAGEVORAUSSETZUNGEN ONLINE BEACHTEN!

### Schön clever

Geberit AquaClean Sela überzeugt durch seine klare Formensprache, verbunden mit hochwertigen Materialien. AquaClean Sela bietet äusserst einfache, intuitiv bedienbare Funktionen und passt in jedes Badezimmer, ohne dabei als Dusch-WC aufzufallen.

Mehr Infos über Geberit AquaClean Sela und die Teilnahme am Wettbewerb finden Sie unter:

[WWW.BADEWELTEN.CH/WIN](http://WWW.BADEWELTEN.CH/WIN)

 **GEBERIT**

**MITMACHEN  
UND GEWINNEN!**  
TEILNAHMESCHLUSS  
31.12.2021

## GEBERIT AQUACLEAN SELA – DAS DUSCH-WC

Alle Funktionen des Dusch-WC lassen sich einfach steuern: Auf der eleganten Fernbedienung können vier Benutzerprofile gespeichert werden. AquaClean Sela lässt sich auch mit der Geberit-Home-App steuern.



## BADEWELTEN – WIR SIND NEBENAN

Wussten Sie, dass wir Badarchitekten ganz in Ihrer Nähe sind? Sie müssen also nicht in die weite Welt reisen, um die Badewelten kennenzulernen. Kommen Sie zu uns nach Steinhausen, und stellen Sie uns ganz unverbindlich Ihr individuelles Traumbad vor. Bei dieser Gelegenheit können Sie auch unseren grossen Showroom besuchen und sich inspirieren lassen. Heute sind Bäder mehr als Funktionsräume oder Nasszellen. Es sind Lebensräume, die unser Wohlbefinden und unsere Gesundheit erhalten und fördern sollen. Um diesen hohen Ansprüchen gerecht zu werden, sollten Bäder sorgfältig und mit viel Sachverstand geplant und gebaut werden. Wir können das! Schauen Sie bei uns herein und überzeugen Sie sich selbst.

### SCHÄRER + BECK AG

INDUSTRIESTRASSE 55 | 6312 STEINHAUSEN ZG

T +41 41 289 10 89 | F +41 41 289 10 90

INFO@SCHAERERBECK.CH | WWW.SCHAERERBECK.CH

**sb** schärer  
beck.

### SHOWROOM:

Besuchen Sie uns im Showroom in Steinhausen – erleben Sie die Trends im Bad sowie unser Plus für die Badarchitektur.

- Planungskompetenz und Kreativität
- Persönliche, individuelle Beratung
- Raumanalyse und Konzeptvorschlag
- Detaillierte Grundriss- und Designskizzen
- Umfassende Detailofferten
- Projektplanung und -begleitung
- Verbindliche Termine

### ÖFFNUNGSZEITEN SHOWROOM:

DI – FR 09:00 – 12:00  
13:30 – 17:30  
SA 09:00 – 13:00